

Life_eCO adapt50

Living Lab Camp de Tarragona

Montblanc, 27 d'octubre de 2023



Co-funded by
the European Union

Benvinguda

- Per tal de poder donar seguiment a la trobada, la gravem i registrem els assistents virtuals. Si us plau aviseu-nos si és un problema.
- Als que heu pogut venir a Montblanc, us preguem que signeu la llista d'assistència.
- No som tots els que veieu, algunes entitats avui no han pogut assistir però participen en el projecte.



Co-funded by
the European Union

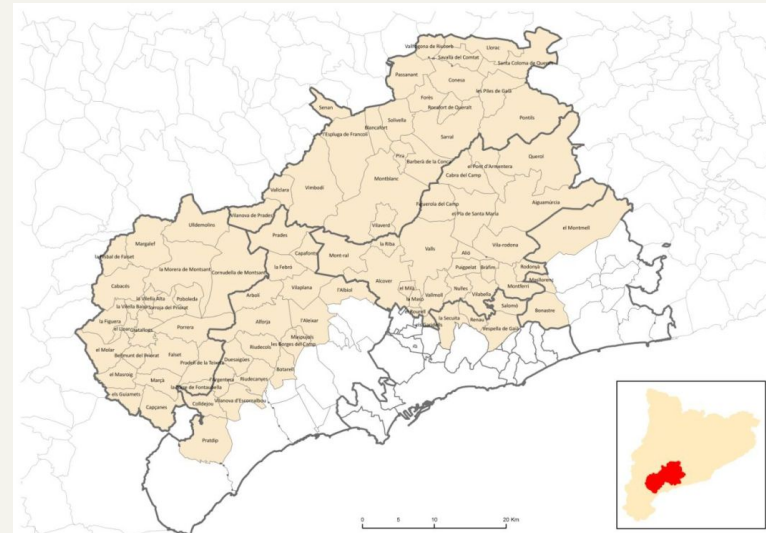
El Leader del Camp

Agrupar el territori rural del **Camp de Tarragona**

- 6 comarques, 93 municipis
- 94.292 ha. en 2.190 km² → 43,6 ha/km²
- Valls = 24.727 ha. → per la resta del territori = 32,6 ha/km²

Inclou 3 sectors dels 4 que tracta el **Life eCOadapt50**

1. Forestal ✓
2. Agrícola-Ramader ✓
3. Turístic ✓
4. ~~Pesquer~~



El CLDRC i el Life eCOadapt50

Sorgeix del **Life Clinòmics** (2016-2019). Detecten que val la pena
FER ACCIONS CONCRETES i LOCALS,
i convoquen els 19 territoris participants en el **Life eCOadapt50**

Per cada territori es crea un espai de treball (*living lab*)

 **¡Avui s'obre el nostre!**

8 anys de projecte, del 2023 al 2030, i les primeres accions pel 2024.
És un **Life SIP (Projecte Estratègic Integrat)**, que permet projectes llargs
¡Mola!

El CLDRC i el Life eCOadapt50

Pressupost
del CLDRC
860.000€

El
pressupost
inclou
accions i
gestió del
projecte

Finançament
60% Life i 40%
propi

Per al 40% del
CLDRC ens
ajuda el Fons
Climàtic,
DIPTA,...

Què és el **Life eCOadapt50**

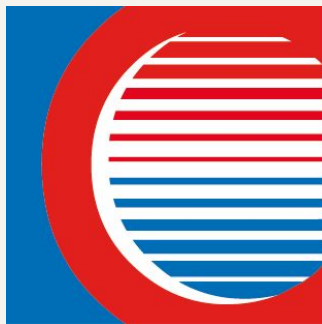
Passem la paraula a la Sílvia Escolano,
de la Diputació de Barcelona



**Diputació
Barcelona**

Vulnerabilitat vers el canvi climàtic

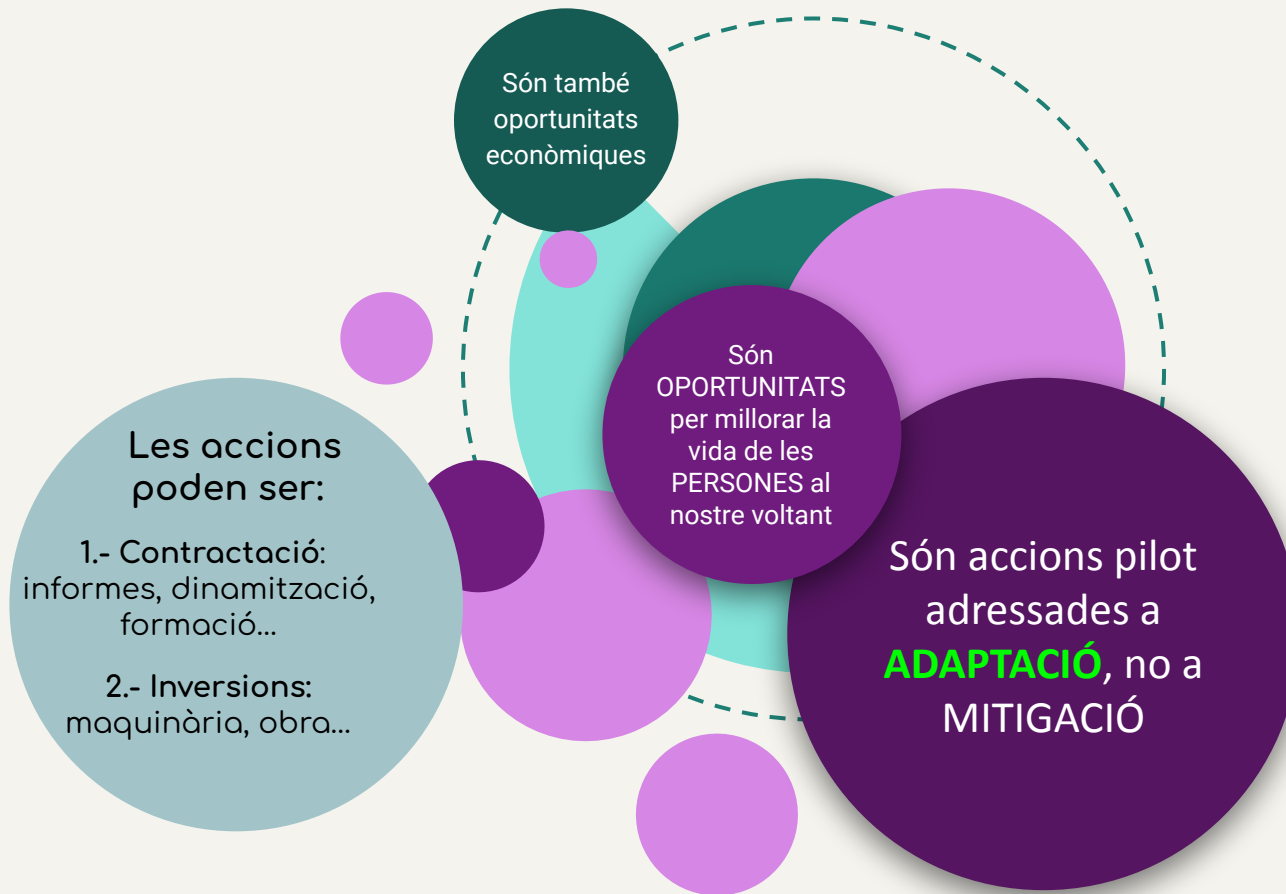
Passem la paraula a la Joana Rull,
de l'Oficina de Canvi Climàtic de Catalunya



**Oficina Catalana
del Canvi Climàtic**

Les accions del Life eCOadapt50

més important que les accions en sí és obrir espais per decidir en comú com adaptar-nos al CC



Exemples d'accions PILOT

* *Tecnologies digitals per millorar els consums d'aigua o energia o facilitar els conreus ecològics*

* *Estudis o inversions per la ramaderia extensiva o l'agricultura regenerativa*

* *Iniciatives en turisme i restauració sostenible*

* *Formació i capacitació*

Les accions del Life eCOadapt50

més important que les accions en sí és obrir espais per decidir en comú com adaptar-nos al CC

Han de complir 3 requisits:

Pressupost del CLDRC per
ACCIONS

Interrel·lació

1. Que es dirigeixin a
l'ADAPTACIÓ al CC

2. Que pertanyin als 3
sectors eCOadapt
(Fo/Ag-Ra/Tu)

3. Que siguin del nostre
territori

65.000€/any de promig

Es volen activar també altres accions
laterals mitjançant finançaments
público-privats:

- Accions que no reuneixin aquests requisits però siguin interessants per crear sinèrgies
- Accions que hagin estat ben valorades però el pressupost no hi arribi

Hi ha interrel·lació amb els altres
LL4CC del projecte: es busquen
accions replicables



Com participem al Life eCOadapt50

Per què tant d'euro-anglès?

- La UE marca alguns termes, tempos i formes de treballar (per exemple, ordre del dia, gestió financera, etc.). Utilitzar una terminologia comú facilita la comunicació amb Life.

Aquests són alguns conceptes importants:

Agents o stakeholders:

- Locals o no
- Especialistes o no
- Administració o ciutadania obert a tothom però cal que el grup sigui operatiu
- Inclou persones expertes de referència

Espai de treball o Living Lab:

- Fita: buscar sol·lucions a problemes complexes
- COL·LABORATIU
- OBERT i VIU per promoure el DEBAT
- LOCAL – intermediaris entre ciutadans, organitzacions de recerca, empreses, municipis i regions
- Objectiu = augmentar la innovació i les empreses mitjançant:
 - co-creació conjunta de valor
 - prototipatge ràpid
 - validació per.
- MÍN 2 SESSIONS/ANY + 1 plenària de tots els LL del eCOadapt50

- Taula sectorial o territorial** – al LL del Camp de Tarragona ens organitzem en 3 taules, una per sector

- Pla Operatiu** – és un document VIU que estableix com treballarem. A continuació us fem una breu introducció a la nostra proposta de Pla Operatiu, que us enviarem després de la reunió



Co-funded by
the European Union

Life_eCO
adapt50

Calendari

Octubre 2023

27/10 - Constitució del LL4CC Camp de Tarragona

Enviament de la documentació generada:

- Acta de la constitució
- Proposta de Pla Operatiu
- Model de la fitxa d'accions

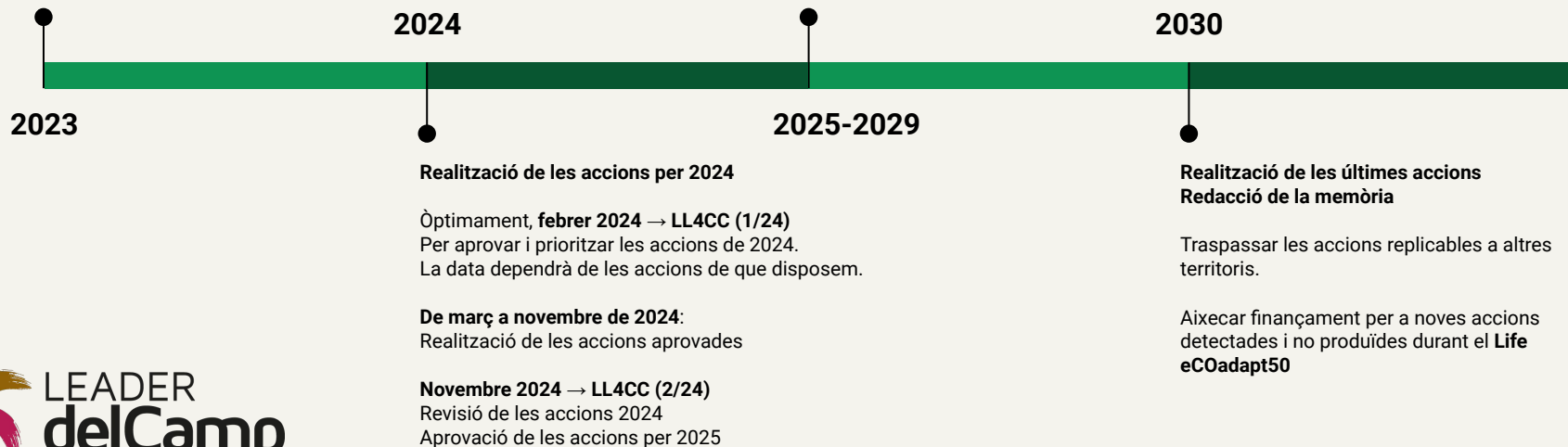
del 27 d'octubre de 2023 al 31 de desembre de 2029:

- Recepció de les propostes d'accions per part del CLDRC -
¡bústia oberta 365 dies a l'any!
- Preparació de les fitxes d'accions per part del CLDRC
- Avaluació i valoració de les accions per les **taules sectorials i experts de Life 'eCOadapt50**

Accions anuals

Per cada any es repeteix el model:

- **LL4CC 1** - prioritització i arrencada de les accions anuals
- **LL4CC 2** - revisió de les accions realitzades i aprovació de les del següent any



I vosaltres, què en dieu?

Passem la paraula als presents a la sala

Si voleu intervenir per via telemàtica sisplau aixequen la ma
Sisplau presenteu-vos abans de res!





Co-funded by
the European Union

Life_eCO
adapt50

Gràcies i fins ben aviat!

Contacte:

Consorci Leader de Desenvolupament Rural del Camp

C. Daroca, 1 43400 Montblanc

977 86 13 38 (EXT 451)

www.leaderdelcamp.cat

info@leaderdelcamp.cat

mcasanovas@leaderdelcamp.cat



LEADER
delCamp